

自然素材のプライベートブランド

Skog
スコーク

エーゼットウォール
AZ wall®

ゼオライト内装塗り壁材



エーゼットウォールは、
気になる臭いをゼオライトの多孔質パワーで吸着しながら湿度調整や空気の改善を行う、自然素材の内装用塗り壁材です。



北海道に、こだわりました。

北海道産の海藻糊

北海道産の海藻糊をつなぎに使用することで、表面が硬く仕上がります。

ゼオライト 採掘現場



「ゼオライト」とは、多孔質の天然硬質鉱石で、主成分は胃薬にもよく使われるアミノ珪酸塩です。いやな臭いを吸着し、湿度調節効果が高いのが特徴です。

AZwallは、北海道仁木町産のゼオライトを95%使用した塗り壁材です。

仁木町産のゼオライト

仁木町産のゼオライトは硬度が高く、塗り壁の材料に適しています。においの吸着作用や調湿作用に優れています。

従来のAZwallに北海道産ホタテ粉末を配合、
より白に近い色合いの **ShellWhite** 登場！

本来廃棄されるはずのホタテ貝を臭いや塩分を除去し塗り壁に配合、さらに白さを出しました。

気持ちのいい空気にする塗り壁材

人間が体内に摂取するものの、なんと約85%が空気なのです。
 だからこそ、長い時間を過ごすおうちのなかも、気持ちのいい空気であってほしい。
 AZwallは、いやな臭いを吸着し、気持ちのいい空気を作る機能性建材です。

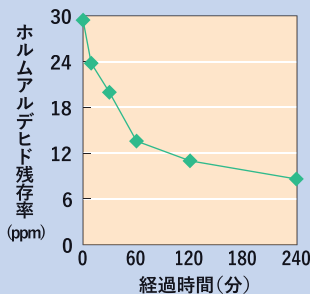
におい吸着性が高い

AZwallは、強力な吸着力を持つ天然鉱石「ゼオライト」を使用しています。
 特にアンモニア、メチルメルカプタン（腐ったキャベツの臭い）、硫化水素などの吸着力は抜群で、ホルムアルデヒドなどVOCの吸着力も確認されています。

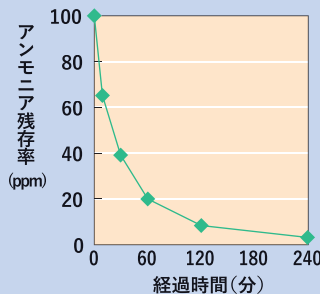
人と環境にやさしい素材 *AZwall*。ゼオライトは、消臭力、化学物質吸着力に優れています。

● 吸着試験

■ data1 ホルムアルデヒド



■ data2 アンモニア



● JIS A6909 : 2003、2006 に準じた試験結果

試験方法	AZwall 性能試験結果	試験方法	AZwall 性能試験結果
保水性 (%)	96%	耐変退色性	ひび割れ及びはがれがなく変色の程度がグレースケール4-5号である
初期乾燥によるひび割れ抵抗性	ひび割れない	耐湿性試験A法	塗面に移動、ひび割れ、膨れ及びしわがなく、かつ変色がない
付着強さ N/mm ² (kgf/cm ²)	標準状態 : 0.4N/mm ² 浸水後 : 0.4N/mm ²	耐アルカリ性	ひび割れ、はがれ、膨れ及び軟化溶出がなく、侵さない部分に比べて、くもり及び変色が著しくない
耐摩耗性	はがれ及び摩耗による基板の露出がない	耐衝撃性	ひび割れ、著しい変形及び、はがれない

○ F★★★★ 日本建築仕上材工業会登録 登録番号 1108001
 ○ F★★★★ 日本建築仕上材工業会登録 登録番号 1405016

こだわり

1. 天然素材へのこだわり

自然素材にこだわって、材料もゼオライトを95%以上使用し、食用糊及びスサのみで形成されており、排気の際も環境負荷が少ない製品です。

2. 施工時も施工後も、快適な製品性

下地処理をしたあと、仕上げ材を一発施工することが可能です。接着剤として色々な種類の素材を配合しなくても固まり易く、また色むらになり難い性質です。

3. 近距離の製造でCO²削減、製造も北海道

主材であるゼオライトの鉱床、加工、製造、保管場所が半径50km以内にあるため、輸送での環境負荷が非常に低い商品です。

ゼオライト原石



施工方法

不燃材認定 認定番号
AZwall NM-4829(1)
ShellWhite NM-4829(2)

新築にもリフォームにも

○推奨下地

- 石こうボード下地
- 石こう中塗り下地
- モルタル・コンクリート下地（要シーラー）

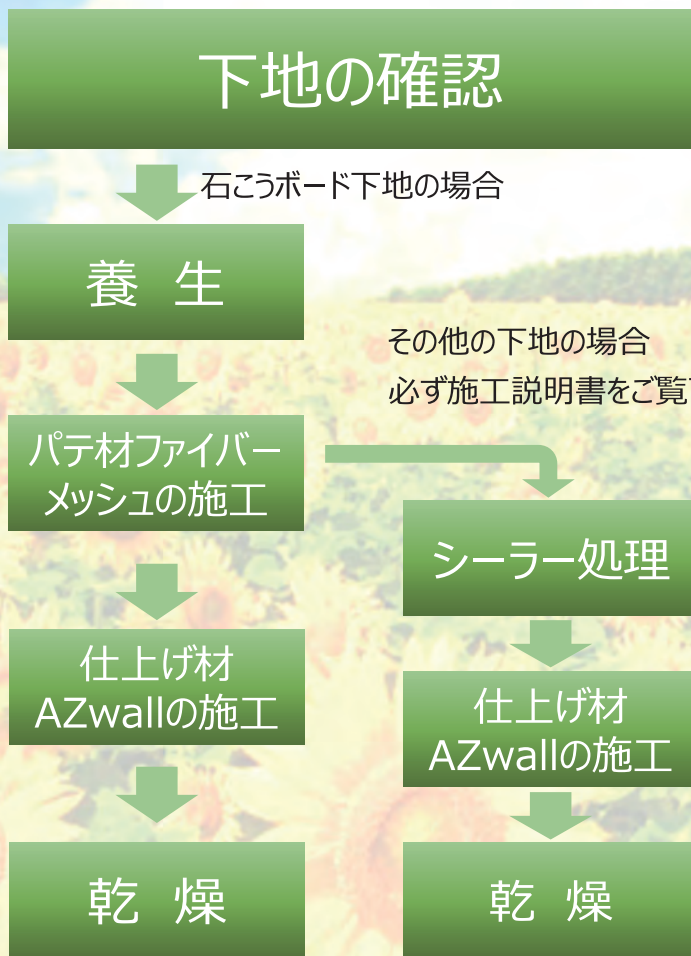
○リフォームにもご利用いただけます。

- クロス下地
- 石こうボード下地
- 他



ShellWhite+AZ-1

下記の工程は大まかなものです。
下地施工前には、必ず施工説明書をご確認ください。





ShellWhite+AZ-1



AZ-4



ShellWhite+AZ-1



ShellWhite+AZ-1



AZwallベース色



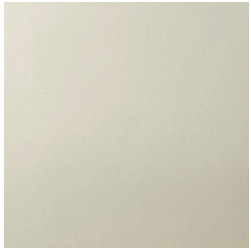
ShellWhite+AZ-1、ShellWhite+AZ-6(5%仕様)

※ 印刷物の為、実際の色とは異なります。

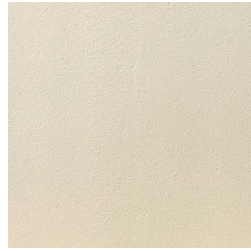
AZwall[®] ゼオライト約95%

性能重視で選ぶ

臭いの吸着作用と調湿作用に優れ、
 ナチュラルなふんわりした優しい色合い



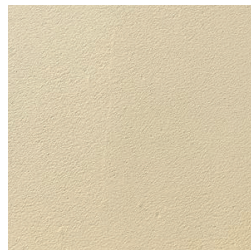
AZwall ベース色



AZ-1



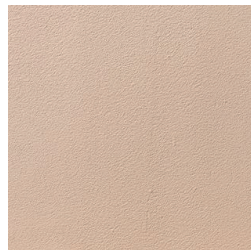
AZ-2



AZ-3



AZ-4

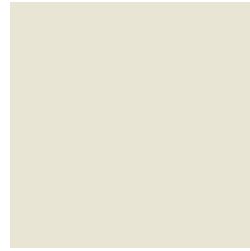


AZ-5

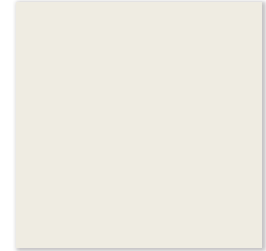
ShellWhite ゼオライト約38% ホタテ貝粉末約58%

白さと硬さで選ぶ

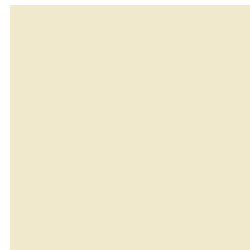
AZwallに、北海道産のホタテ貝を粉末化
 したものを配合しさらに白さを出しました



Shell White ベース色



Shell White +AZ-1



Shell White +AZ-3



Shell White +AZ-4



Shell White +AZ-6
 (1%仕様) グレー色



Shell White +AZ-6
 (5%仕様) グレー色

グレー色は、お好みで調整可能です。

製品名	カラー	容量	参考施工面積	価格
AZwall 本体 Shell White 本体	主剤	10kg/袋	こて塗り10㎡/2mm厚スムーズ	14,000円
AZwall 兼用カラー Shell White	5色 (AZ-1~5) 	100g/袋	本体(主剤)1袋に対し1袋 (AZ-1は3袋)	1,000円
AZwall 兼用カラー Shell White AZ-6	ブラックグレー	50g/袋	お好みで濃さを調整可能	1,000円

※印刷物のため、実際の色とは異なります

※価格は消費税別途

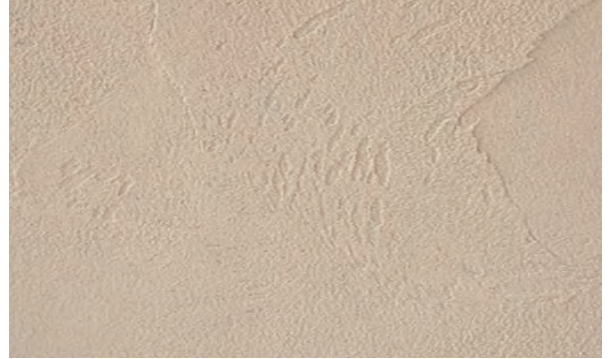
仕上げテクスチャー例

不燃材認定 認定番号
AZwall NM-4829(1)
ShellWhite NM-4829(2)

様々なテクスチャーが可能です、一例をご紹介します。



スムーズ



鏝廻し仕上げ



刷毛引き



鏝波仕上げ



木鏝引きずり仕上げ



櫛引き仕上げ



スパニッシュ



ランダム仕上げ



ご採用になる前に、必ず下記をご参照ください。

エーゼットウォールは、自然材料を主成分として製造しているため、採用する上では、生活に支障をきたさない程度に下記の症状が起こる可能性がありますので、あらかじめご理解とご了承をお願い致します。

粉 落 ち	表面の粉が落ちてしまうことがあります。小さなお子様が粉落ちした粉を口にしないよう、ご注意ください。
ク ラ ッ ク	入隅の割れや異物との境目でひび割れが生じることがあります。
カ ビ	防カビ材不使用のため、施工直後の換気や湿度管理をおろそかにするとカビが生えることがあります。
黒 点	ゼオライトの鉱石はたくさんの成分を含んでおり、時に様々な形で表面に出てくる場合があります。 ※1
こ す れ	塗り壁の表面に凸凹ができるため、肌を強く当てると怪我をすることがあります。 衣服が触れると粉移りが起こる場合があります。
ペ ッ ト	ペットがいるご家庭は、ペットが壁をなめたり、粉落ちした粉を口にしないよう、ご注意ください。

※1 自然素材を主に製造しているため、このような現象が起こる可能性があります。

不燃材認定 認定番号
AZwall NM-4829(1)
ShellWhite NM-4829(2)

自然素材のプライベートブランド

Skog
スコグ

木を見て、森を見た、ブランドへ。

木のぬくもりを大切にしたい床材。環境にやさしい壁材、窓、天井…。

木々の集まりが、森になるように、私たちは住宅に関するあらゆる資材を30年以上、独自開発してきました。「Skog (スコグ)」とは、そんな私たちにしか作れない自然素材のプライベートブランドです。



<https://www.kimuranet.jp>



本 社 TEL011-742-6903 FAX011-751-5202
〒060-8576 北海道札幌市東区北6条東4丁目1-7デ・アウネさっぽろ6F
関東営業所 TEL048-666-0731 FAX048-666-0866
〒331-0821 埼玉県さいたま市北区別所町64番地11
営 業 所
旭川・釧路・帯広・函館・仙台・東京・松本・神奈川・名古屋・大阪・福岡