




エアースーブ  
Air save®

ダクトレス全熱交換換気システム DNK-70

- 地球にも、家族にも優しい -







日本の住宅のために設計・開発した  
「ダクトレス全熱交換型換気システム」

エアーセーブ  
〔 Air Save の特長 〕

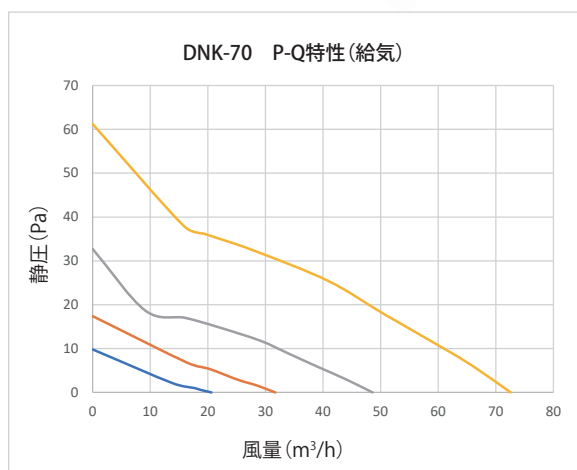
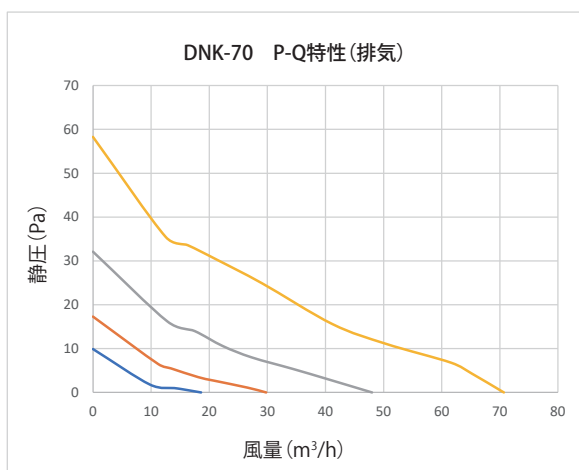
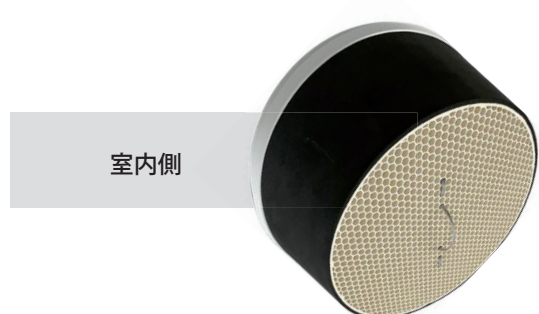
- 1 セラミックを用いた熱交換素子で  
熱をセーブし暖冷房費をセーブ
- 2 本体の取付やコントローラーとの配線省力化により  
作業時間をセーブ
- 3 本体サイズを業界最小サイズ※1に設計  
壁面のスペースをセーブ
- 4 4段階の細かな設定により運転音をセーブ
- 5 本体からコントローラーまで一元生産することで  
コストダウンを実現

# 高性能セラミック熱交換素子による 優れた給気・排気性能

温度交換効率  
**92%**  
(静音運転時)

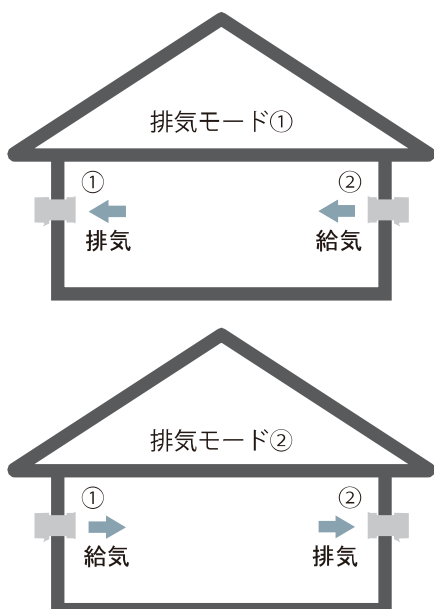
- ・ 温度も湿度も熱交換（温度交換効率92%）
- ・ 低い静圧損失による大換気量（最大72.6m<sup>3</sup>）

※風量は1セット給気の数です。



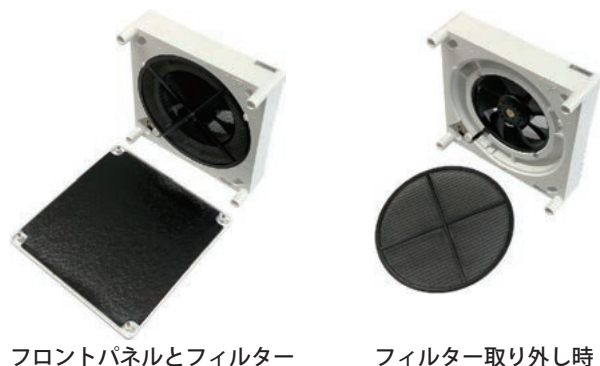
## ■ 熱交換換気以外の運転も可能 (排気モード)

一方向だけの給気・排気で運転。臭い対策などに有効です。



## ■ フィルター掃除も簡単

セラミックの取り外しもラクラク  
(熱交換素子だけの交換も可能)



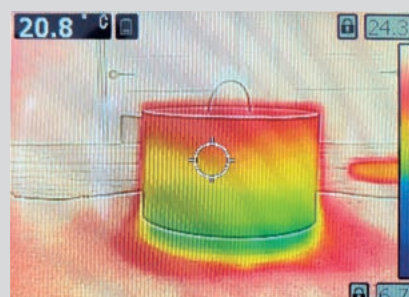
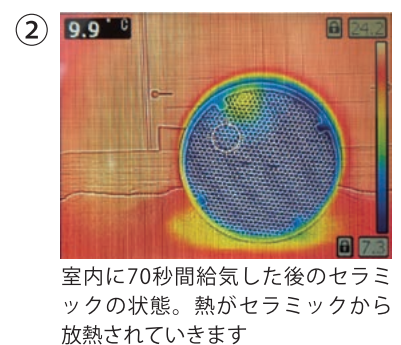
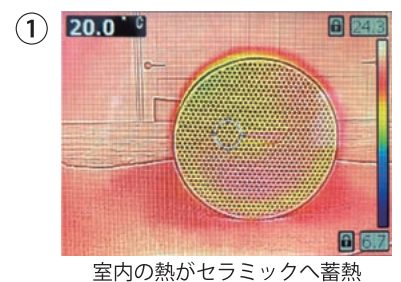
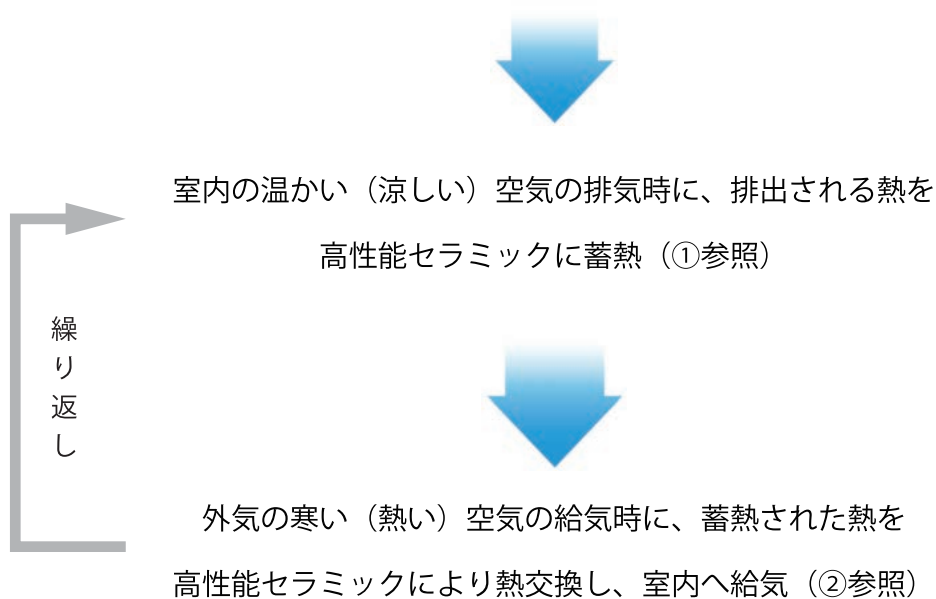
※ 室外フィルター・中運転時

エアーセーブ

AirSaveは、高性能DCファンを使い、高い蓄熱性を持つセラミックを用いた全熱交換型換気システムです。

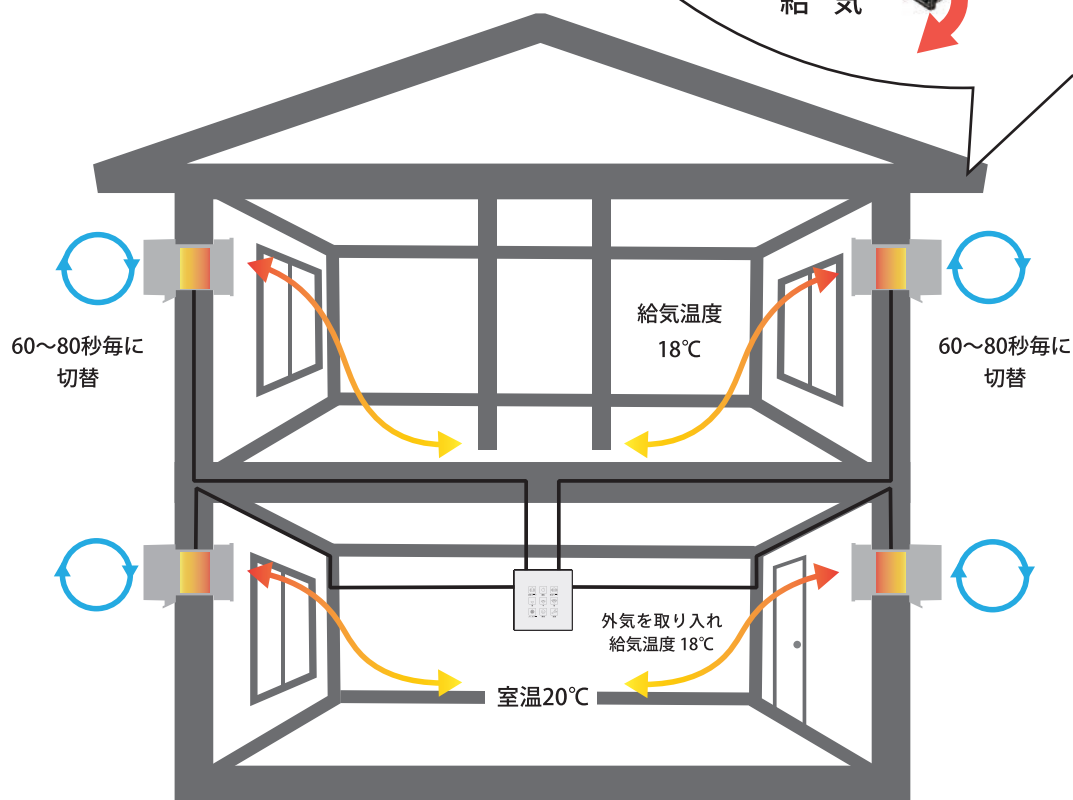
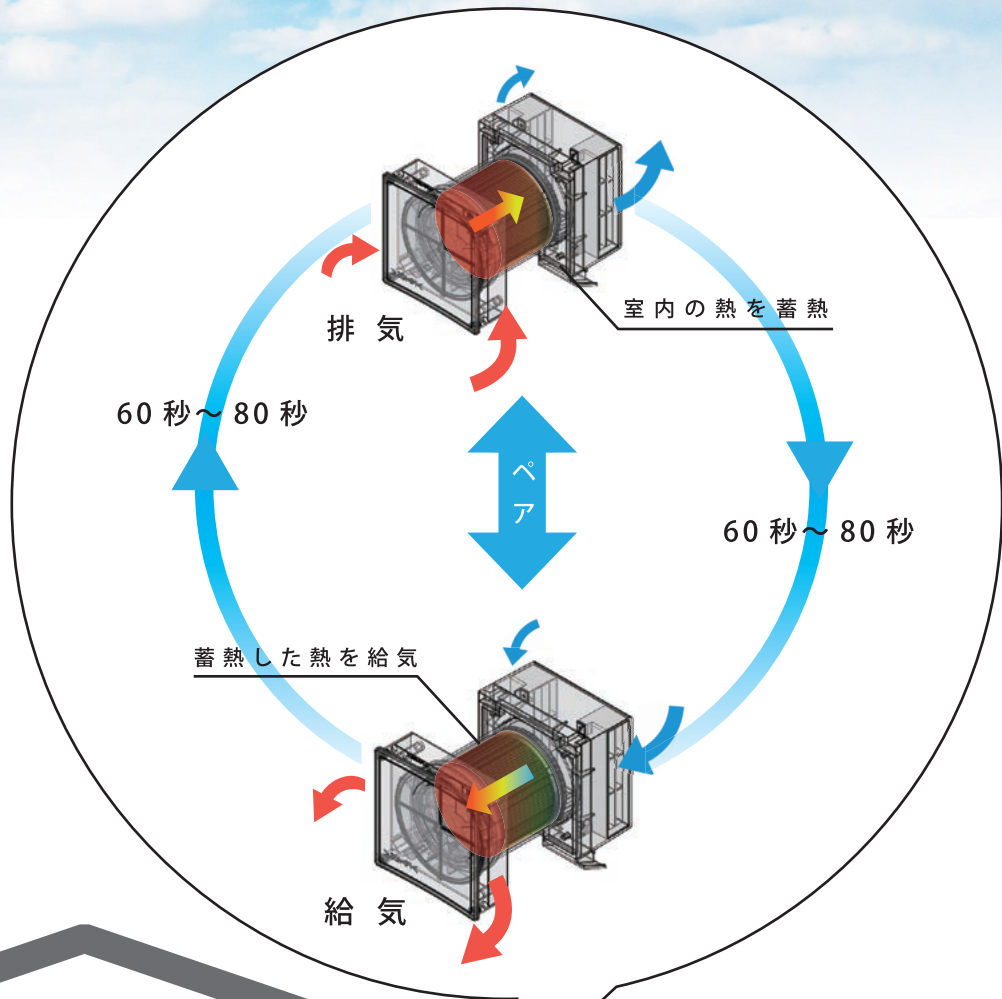
## 〔熱交換の仕組み〕

高性能DCファンの回転方向が、60秒～80秒毎に変わること  
高性能セラミックを媒介とした熱交換換気を行う

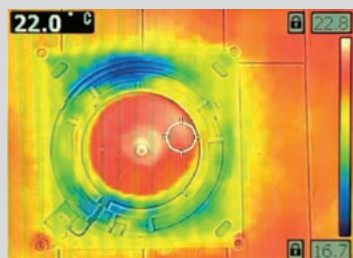


▶室内の排気熱70秒後のセラミックの蓄熱状態。熱がセラミックに蓄熱されています

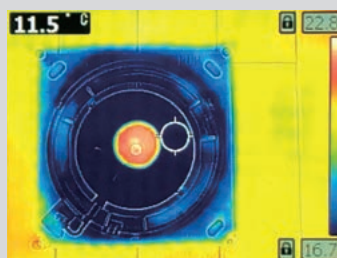




**[冬の例]**  
 外気温 -5℃  
 室内温 20℃  
 モード：静音モード  
 静音運転時の  
 温度交換効率：92%



▶室内の排気熱がセラミックへ蓄熱されていく様子



▶蓄熱された熱が室内へ給気されていくファンの様子

Air Save公式HP



動画で確認できます

# 商品概要

## エアークーブ本体

小さな  
比消費電力  
0.08W

大きな  
風量  
72.6m<sup>3</sup>



ホワイト



ブラック



フロントパネル正面



フロントパネルなし

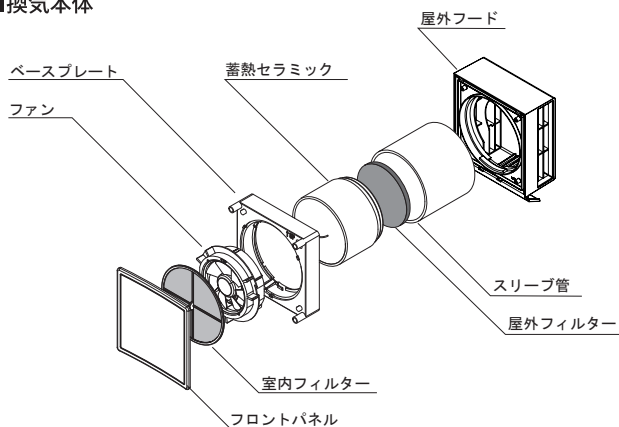
### ■仕様表

項目	単位	条件	静音	弱	中	強
風量(1セット)*	m <sup>3</sup> /h	給気	20.6	31.7	48.6	72.6
		排気	18.6	29.8	48	70.7
消費電力(1セット)**	W	給気	2.5	2.8	3.7	5.8
		排気	2.5	2.8	3.8	5.9
比消費電力(1セット)**	W/m <sup>3</sup> /h	給気	0.13	0.09	0.08	0.08
騒音**1	dB (A)	給気	18	25	32	39
		排気	20	29	31	36
温度交換効率	%	暖房条件	92	84	77	72
		冷房条件	89	84	79	71
エンタルピー交換効率	%	暖房条件	88	76	65	59
		冷房条件	82	77	62	60
有効換気量率*	%		100			

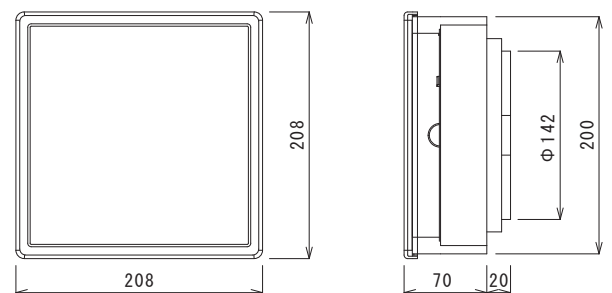
\* 消費電力と比消費電力、及び有効換気量率は、JIS C 9603:1988に準拠した試験により測定した値です。(屋外フード未装着)  
風量は1セットの値です。消費電力、比消費電力はコントローラーを含む1セットの値です。

\*\*1 騒音値は、JIS B 8628に準拠した試験により測定した値です。無響室で測定した値であり、実際の設置環境では数値が変わります。

### ■換気本体



### ■寸法図 (寸法単位mm)



## 換気コントローラー



例：熱交モード・弱運転

	運 転	換気「入」「切」
	熱交モード	給気と排気を繰返し、熱交換をします
	排気モード	給気と排気を固定し、熱交換をしない換気をします
	強	風量72.6m <sup>3</sup> /hで換気します*
	中	風量48.6m <sup>3</sup> /hで換気します*
	弱	風量31.7m <sup>3</sup> /hで換気します*
	静 音	風量20.6m <sup>3</sup> /hで換気します 就寝時などに設定します
	フィルター	3か月に一度フィルター清掃をお知らせします
	点 検	ファンの異常等をお知らせします

フィルターお掃除お知らせ機能付き  
(ファンの稼働時間が3か月過ぎると点灯します)

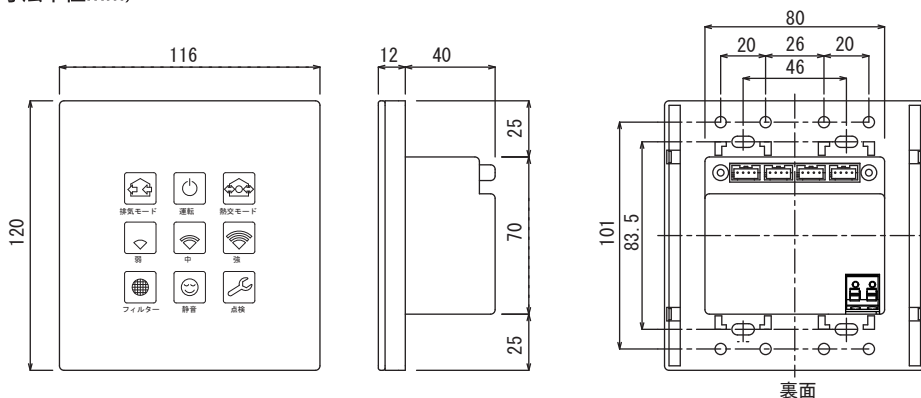


省力化を図るコネクタ式専用ケーブル

モード切替	運 転				
標 準 モ ー ド	風量 (m <sup>3</sup> /h)*	20.6	31.7	48.6	72.6
	切替時間 (s)	80	70	60	60
寒 冷 地 モ ー ド	風量 (m <sup>3</sup> /h)*	20	30	40	60
	切替時間 (s)	70	60	60	60

\*風量は1セット給気値です。

### ■寸法図 (寸法単位mm)



## 屋外フード (キューハイフード)

## 結露水排出タイプ

- ・ 耐候性に優れたASA樹脂製フード。
- ・ 横吹き形状のため、雪の吹込みを抑え、耐外風性に優れています。
- ・ 準防火地域、省令準耐火住宅でも防火ダンパーを取りつけることで、そのままご使用いただけます。



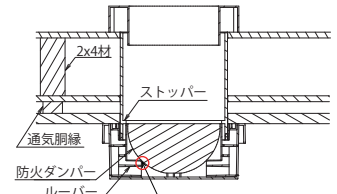
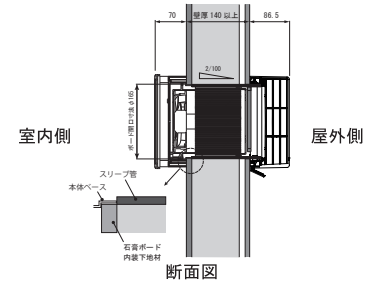
ホワイト WH



シャンパン CG



ブラック BK



防火ダンパーのパイプへの差込みが浅いとルーバーに干渉してしまいます。

※2x4工法参考納まり図

## Air save専用 傾斜パイプ 蓄熱セラミック・ストッパー付

傾斜パイプ A 付加断熱・在来 120・2×6 用	傾斜パイプ B 内断熱・在来 105・2×4 用	傾斜パイプ C 外断熱・在来 105・2×4 用
Φ150× 外 116× 内 151	Φ150× 外 64× 内 114	Φ150× 外 115× 内 114



## トイレ・洗面用ファン

※密閉機能がついたファンをおすすめします



手動タイプ  
V-08PED7



湿度センサー付き  
V-08PEHLD7  
24時間換気機能付

※湿度センサーファン付きを停止させる場合は別途スイッチをご用意ください。



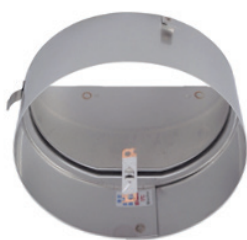
人感センサー付き  
V-08PEAD7

とじピタ	手動タイプ V-08PED7	湿度センサー付き V-08PEHLD7	人感センサー付き V-08PEAD7
風量 (m <sup>3</sup> /h)	強 75 (80)	強 75 (80)	強 75 (80)
消費電力 (W)	3.1 (3.3)	3.4 (3.6)	3.4 (3.6)
騒音 (db)	23.5 (26.5)	23.5 (26.5)	23.5 (26.5)

〔サイズ・仕様〕 W180×H180×D50 (100Φ)、50Hz (60Hz) 単相 100V 直結タイプ  
 ※ファン本体以外のシステム部材・スイッチは、現場でご用意ください。  
 詳しくはメーカー製品サイトか取扱説明書、仕様書でご確認ください。

## 防火部材

差込み型の防火ダンパーです。横吹きフードのため、横向きで使用します。



FD (防火ダンパー) 72°C



鋼板スリーブ (Φ150)  
L=250mm



鋼板製スリーブ用サビ止め  
補修用ペイント



固定サドル  
(止めビス 2本)

# 換気プラン

すべての住宅に換気プランと換気計算書が必要です

**壁厚 140mm 以上必要です**

(天井裏等への措置)

小屋裏、天井裏、床裏、外壁、間仕切壁、収納は第3種材料使用 (室内仕上げは規制対象外の材料用)

## 24時間換気計算書

物件No.

プラン名 木村 太郎様邸

日付	
担当	AS

### ◆換気設備台数選定

No.	機種選定	風量タイプ	セット数	1セット当りの換気量 (m <sup>3</sup> /h)	換気風量 (m <sup>3</sup> /h)	熱交換効率 (%)	1セット当りの消費電力 (W)	比消費電力 (W/m <sup>3</sup> /h)
1	DNK-70	強	2	68	136	72	5.8	0.09
2								
合計					136	72	5.8	0.09

※消費電力と比消費電力は、コントローラーを含む1セットの値です。

※1セット当たり2台

必要換気量	≦	機械換気量 (給気)
91.5		136
	換気回数	0.74

### ◆住宅条件入力 (床面積、天井高入力)

		床面積m <sup>2</sup>	平均天井高m	気積m <sup>3</sup>	必要換気量
1F	LDK	30.23	2.5	75.58	37.79
2F	階段	2.07	3	6.21	3.11
	主寝室 (7.5)	12.42	2.4	29.81	14.91
	洋室A (5.2)	8.66	2.4	20.78	10.39
	洋室B (5.2)	8.66	2.4	20.78	10.39
	階段ホール	7.04	2.4	16.9	8.45
	吹抜	5.38	2.4	12.91	6.46
	合計	74.46		182.97	91.5

※各換気本体の設置場所は、「取扱説明書 / 取付工事説明書」の9ページにあるMEMO欄に記入の上、大切に保管してください。

※標準セットに含まれるコントローラケーブルの長さは1台につき15mです。長さが足りない場合は、別途「追加延長ケーブル (5m)」が必要になります。(最大30mまで)

※設置壁厚が最低140mm以上必要です。また、本体設置は壁・天井から0.3m以上離してください。

※コントローラー本体の設置場所は仮で示しています。※最終的に現場でお決めください。



[ 参考プラン ]

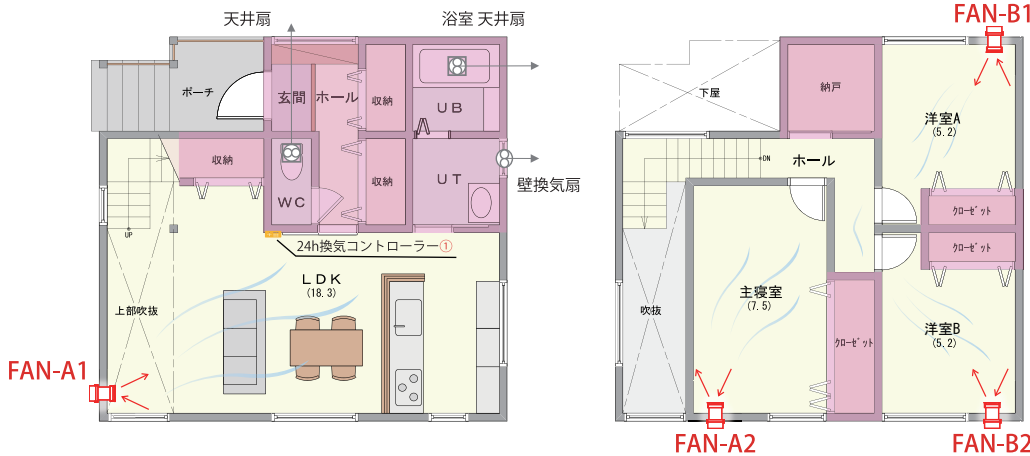
### 【延べ床面積】

95.65 m<sup>2</sup> (28.9坪)

1F...50.52 m<sup>2</sup>

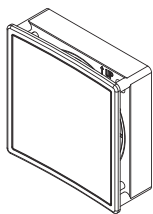
2F...45.13 m<sup>2</sup>

-  ...エアセーブ本体
-  ...換気対象外エリア

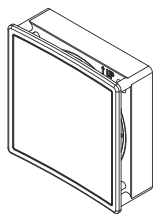


換気本体 A

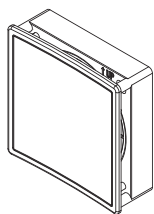
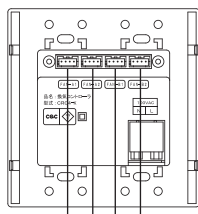
換気本体 B



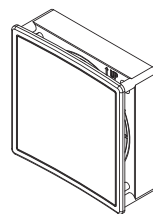
FAN-A2



FAN-A1



FAN-B2



FAN-B1

### 換気本体 1セットの場合

- ・本体 ... 1
- ・コントローラー ... 1
- ・屋外フード ... 2
- ・傾斜パイプ ... 2
- ・防水パッキン ... 2

合計 ¥195,000

### 換気本体 2セットの場合

- ・本体 ... 2
- ・コントローラー ... 1
- ・屋外フード ... 4
- ・傾斜パイプ ... 4
- ・防水パッキン ... 4

合計 ¥355,000

※コントローラーの設置場所によって必要な延長コードの長さは変わります

# 価格表

## 製品一覧

※表示金額は全て税別

品名	価格	単位	備考	商品コード
AirSave 本体 DNK-70(白、白黒)	¥130,000	セット	本体2台、専用ケーブル(15m×2本)	79158(白セット) 79164(2色・白黒セット) 79499(標準ケーブル15m)
換気コントローラー CR 04-A	¥35,000	個	本体2セットまで1個で対応	79324
屋外フード(キューハイフード)	¥9,400	個	ASA樹脂製外部排出タイプ(3色)	(WH)30485,(BK)30488 (CG)30489
VUスリーブ(150Φ)	¥3,600	本	L=250	79188
固定サドル(150Φ)	¥2,400	個	金属製、取付ビス2本付き	79186
防水パッキン	¥600	枚	150Φ用	79187
追加延長ケーブル	¥7,200	巻	5m、コネクタ式	79373
防火ダンパー	¥8,500	個	挿入式ダンパー 72℃	79189
鋼板製スリーブ L=250mm	¥7,200	本	150Φ、0.8mm準防火地域等対応	79190
鋼板製スリーブ L=360mm	¥8,000	本	150Φ、0.8mm準防火地域等対応	79130
鋼板製スリーブ用サビ止め補修用ペイント	¥1,000	個	スリーブ外部側の端面の錆止めに使用	79157
傾斜パイプA [サイズ:Φ150×外116×内151]	¥5,000	個	付加断熱・在来120・2×6用	79131
傾斜パイプB [サイズ:Φ150×外64×内114]		個	内断熱・在来105・2×4用	79132
傾斜パイプC [サイズ:Φ150×外115×内114]		個	外断熱・在来105・2×4用	79133

※鋼板スリーブを設置する際は外側のコグチに必ず錆止め施工が必要です。

## 局所換気用屋外フード

※表示金額は全て税別

品名	商品	価格	備考
150Φ屋外フード 8620PHE		¥5,800	スリーブ差込型 カラーラインナップ(3色) ホワイト(WH) / シャンパン(CG) / ブラック(BK)
100Φ屋外フード 8820PHE		¥3,900	
防火対応 100Φ屋外フード 8820PHED		¥7,300	

## トイレ・洗面用ファン

※表示金額は全て税別

品名	価格	単位	備考	商品コード
三菱 とじピタ 08PED7	¥15,700	個	100Φ密閉型パイプファン	30468
三菱 とじピタ 08PEHLD7	¥27,000	個	100Φ湿度センサー付き密閉型パイプファン 24時間換気機能付	30477
三菱 とじピタ 08PEAD7	¥26,000	個	100Φ人感センサー付き密閉型パイプファン(直結)	30476

## メンテナンス用品

※表示金額は全て税別

品名	価格	備考	商品コード
室内フィルター SF-Φ180	¥2,400	本体(室内側用)2枚入り	79273
屋外花粉対応フィルター OF-144	¥1,200	本体(室外側セラミック取付)2枚入り	79274
セラミック熱交換素子	¥30,000	熱交換素子本体	79275
PM2.5対応フィルター	¥2,400	1セット2枚入り [交換目安は約3ヶ月、使い切りになります。]	79289

※仕様・価格等は予告なく変更する場合や、取り扱いを中止する場合がございますのでご了承下さい。



## ●使用上のご注意

- ※1 設置には、換気プラン・換気計算が必要です。換気プランの作成と換気計算書の作成は、別途費用を申し受けます。
- ※2 換気システムとしてのご使用以外には使わないでください。
- ※3 生活状況によっては、窓に結露が発生することや、においが抜けにくいこともあります。
- ※4 外部フードにつららが発生することがあります。
- ※5 平成 25 年度省エネルギー基準における 1 地域でご採用をご検討のお客様は、別紙「1 地域でご採用をご検討いただく皆様へ」をご覧ください。
- ※6 H28 省エネ基準（地域区分）の 8 地域を除く地域でお使いいただけます。
- ※7 外風の影響で、換気ファンの動作が不安定になることがあります。
- ※8 フィルターやセラミック素子を目詰まりしたまま使用すると、換気不足を招き、結露が発生するなど不具合が発生することがあります。
- ※9 必ず取扱説明書をお読み下さい。メンテナンス、コントローラー設定は動画でもご覧いただけます。
- ※10 給気温度は室内外の気温に大きく影響します。特に冬場は冷たく感じる場合があります。そのため、本体配置及び暖房計画をしっかりと行う必要があります。

### 製品に関するお問い合わせ

北海道…TEL 011-330-8340

本 州…TEL 048-633-4709

★当社 HP からでもお問い合わせが可能です。

### お客様サポート窓口 (平日 9:00~17:00)

北海道…TEL 011-330-8340

本 州…TEL 048-633-4709

★メールでもお問い合わせが可能です。

換気システムが壊れたり、メンテナンスに関するお問い合わせの際は「AirSave について」とおっしゃってください。

Air saveの商品詳細はこちら



Air saveの動画はこちら  
(Youtube キムラチャンネル)



 株式会社 **キムラ**  
www.kimuranet.jp

本 社 札幌 TEL 011-330-8340  
営 業 所 旭川、釧路、帯広、函館  
仙台、関東、東京、神奈川  
松本、名古屋、大阪、福岡